

# JUST *in* TIME

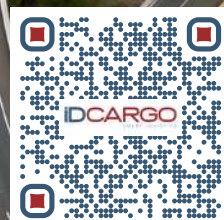
Transporte Rodoviário de Cargas. Na Hora Certa. Sem Complicação.

**iDCARGO**  
SMART LOGISTICS

Informativo da iDCargo Brasil Ltda. | Distribuição Gratuita | Nº 14 | Outubro - Novembro - Dezembro | 2021

## O LADO OBSCURO DO TRANSPORTE RODOVIÁRIO


Foto: John Lockwood







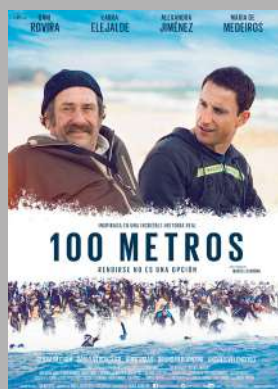
Mais um ano próximo do fim... O que podemos dizer de 2021? Certamente, que foi melhor que 2020, mas, nem por isso, um ano fácil. Os desafios foram muitos. Além da própria pandemia da Covid-19, tivemos falta de insumos na maciça maioria dos setores e o aumento generalizado nos preços de produtos e serviços. Já, no transporte, falta de contêineres; omissões de navios, cancelamento de bookings; restrições e exigências dos países vizinhos para o cruze de veículos, entre outras dificuldades. Mas, apesar de tudo isso, sempre procuro ver o "copo meio cheio". As adversidades nos forçam a nos colocarmos à prova, a nos desafiarmos, a nos movimentarmos rumo à superação. E é graças a essa determinação, à confiança de nossos clientes, ao comprometimento e à qualificação de todos os nossos profissionais, à diversificação de nossos serviços e à postura de prospecção consciente e sustentável de mercado, que a iDCargo vem conquistando resultados positivos. Mesmo com as dificuldades enfrentadas, conseguimos atingir um crescimento de 25% em relação ao ano passado. Boa parte desse percentual se deve ao nosso diferencial em realizarmos, há 15 anos, o transporte rodoviário internacional para Argentina, Chile e Uruguai. Através dessa solução, conseguimos assegurar o envio das cargas dos clientes que exportavam via marítimo e que acabaram sendo impactados com a crise logística internacional. Além disso, por contarmos há mais de três anos com uma filial em Itajaí (SC), também pudemos viabilizar o embarque de mercadorias que tiveram sua logística impactada pelo limite de capacidade de atendimento no porto de Rio Grande (RS), por parte dos armadores. Essas expertises nos permitem oferecer um serviço completo, visando o menor impacto possível nas operações de nossos clientes, o que nos deixa extremamente satisfeitos. Para encerrar, só me resta agradecer mais uma vez a todos - clientes e colaboradores - por mais um ano de parceria e confiança, desejando que 2022 continuemos juntos enfrentando (e superando) todos os desafios que, certamente, virão. Que seja um ano mais próspero, principalmente em saúde, para todos! Tenha uma excelente leitura!

Um grande abraço,  
  
**Giovani de Camargo**  
 Diretor

Que o transporte rodoviário tem uma função vital e estratégica para o desenvolvimento econômico, não é novidade para ninguém. De acordo com levantamentos realizados pela Fundação Dom Cabral, mais de 75% do transporte de cargas do Brasil passa por rodovias, enquanto apenas 9,4% passa pelo modal marítimo; 5,8% pelo aéreo; 5,4% pelo ferroviário; 3% via cabotagem e 0,7% pelo sistema hidroviário. É por meio do transporte rodoviário que temos acesso a todo e qualquer tipo de produto. Apenas para termos dimensão disso, vamos resgatar o impacto que a greve dos caminhoneiros de 2018 trouxe para a sociedade? Houve falta de alimentos, produtos de higiene, medicamentos, combustíveis e até de oxigênio nos hospitais. Segundo a Sociedade Nacional de Agricultura, os dias parados provocaram perdas na ordem de R\$ 75 bilhões para o setor.

Essa alta dependência do transporte rodoviário, infelizmente, não é equivalente aos investimentos nessa matriz, o que traz reflexos negativos em diversas esferas. Altos preços de combustível, variação cambial no mercado internacional, congestionamento nas estradas e nos terminais de carga são apenas algumas das dificuldades impostas. Há um lado obscuro muito maior e que muita gente não enxerga e até mesmo desconhece. Muitas vezes, a análise para quem está fora do segmento acaba se limitando apenas ao que é visto (e sentido). Vamos a um exemplo prático: quantas vezes, em uma viagem, andamos atrás de caminhões e "reclamamos" por termos que andar um pouco mais devagar? E quantas vezes já agradecemos por esses caminhoneiros estarem, literalmente, levando o progresso para os quatro cantos do nosso país e mundo à fora? Ou ainda, quantas vezes conseguimos ser

## CURTAS



Baseado na história real de Ramón Arce sobre resiliência e superação. Ramón quando recebe o diagnóstico de esclerose múltipla, conforme avaliação dos médicos, decide não andar 100 metros. Depois de uma derrota, ele decide questionar todas as regras e mostrar ao mundo a sua força para vencer. Inscreve-se num "ironman", uma maratona, natação, bicicleta e corrida. Com a ajuda de um amigo, começa um treino em que se vê todos os dias

# RO DO TRANSPORTE RODOVIÁRIO



empáticos às dificuldades enfrentadas pelos motoristas que, além de ficarem bastante tempo longe de suas famílias, ainda sofrem com tantos outros problemas?

Queremos lhe convidar a conhecer as adversidades desconhecidas das estradas. Embarca nessa com a gente?

## Ausência de Pontos de Apoio

Nas rodovias não existem pontos de parada com infraestrutura adequada para descanso, higienização e alimentação. Os postos de combustível é que cumprem, parcialmente, esse papel. No entanto, a maioria acaba condicionando a parada para pernoite ao abastecimento do caminhão, o que muitas vezes faz com que o motorista continue na estrada, sem descanso e correndo o risco de sofrer um acidente, ocasionado pela fadiga. Lembrando que o caminhoneiro é obrigado por Lei a realizar paradas programadas de 30 minutos após dirigir até cinco horas e meia e de descansar continuamente até 11 horas antes de pegar a estrada novamente.

## Falta de Infraestrutura

Estradas esburacadas, sinalização ausente e/ou precária, fiscalização de trânsito insuficiente para garantir o cumprimento das regras e a fluidez do transporte de cargas resultam em falta de segurança, aumento nos custos operacionais, altos investimentos com manutenção do caminhão e maior tempo de viagem. Conforme indicadores da Confederação Nacional do Transporte (CNT), o Brasil possui 120.767,3 quilômetros de malha rodoviária federal (somadas as extensões pavimentada, não pavimentada e

planejada). Desse total, somente 64,0 mil quilômetros são pavimentados.

## Baixa Previsibilidade de Entrega de Mercadorias

Proibições de trânsito em dias e horários determinados obrigam os caminhões de carga a circular nas chamadas "janelas horárias". Esse modelo de restrição dificulta o planejamento das entregas e condições de recebimento de cargas. Além disso, restrições mal planejadas acabam acarretando em congestionamentos, filas de descarga, aumento do número de viagens, rotas mais longas e inadequadas e outros transtornos que aumentam os ruídos produzidos pelo trânsito e a emissão de gases poluentes na atmosfera.

## Desgaste Emocional

Longe da família, com sensação de insegurança, sem locais adequados para tomar um banho, fazer uma refeição e descansar, com a pressão de horários para coletar e entregar as mercadorias, etc. O estado emocional e psicológico dos profissionais é afetado drasticamente.

De acordo com a CNT, para que o transporte de mercadorias seja mais rápido, eficiente e de baixo custo, é preciso aprimorar as políticas públicas de trânsito, investir em infraestrutura, sinalização e fiscalização, ampliar vagas de carga e descarga e aumentar a segurança nas cidades. Enquanto isso, nos cabe conviver com essa realidade e continuar na expectativa por melhorias. E você, já tinha conhecimento desse lado obscuro?

oyoy, o **filme** traz uma reflexão ón vê tudo ruir à sua volta lerosse múltipla já em estado e dar sinais de debilidade e, ntro de um ano ficaria incapaz uma fase de sentimento de as limitações do seu corpo ra enfrentar as adversidades. ova de triatlo composta por da do sogro, Ramón dá início as a superar limites.



Nenhuma empresa poderá acompanhar o ritmo de crescimento definido pelas organizações exponenciais, se não estiverem dispostas a adotar uma nova visão que seja tão tecnologicamente inteligente, adaptável e abrangente quanto o novo mundo em que vai operar - e, no final de tudo, transformar. Os autores deste **livro** pesquisaram exaustivamente os padrões das empresas exponenciais mais importantes do mundo e entrevistaram mais de 70 líderes globais e pensadores para trazer uma nova e ampla visão sobre as tendências organizacionais e tecnológicas essenciais, que podem ser aplicadas nas startups, empresas de médio porte e nas grandes organizações.

Nesta edição, vamos lhe apresentar a nossa executiva comercial, Diênifer Bueno. Formada em Logística pela Universidade Feevale, trabalha com comércio exterior desde os 20 anos de idade, quando se apaixonou pela área e nunca mais largou. Hoje, aos 31 anos, mantém o gosto pela profissão como se fosse o primeiro dia, exercendo a função comercial na região do Vale dos Sinos e Grande Porto Alegre. Em suas horas vagas, adora se aventurar na cozinha, aprendendo e testando receitas novas. Adora estar na companhia de seus familiares e amigos, recebendo-os em sua casa. Confira abaixo a entrevista que realizamos com ela:



Diênifer Bueno, executiva comercial

• **Há quanto tempo você trabalha na empresa?**

Trabalho na iDCargo há 1 ano e 6 meses. Ingressei em um momento bem complicado, início da pandemia da Covid-19. Fiquei muito feliz que, mesmo em meio a tantas adversidades, a empresa me apoiou e continua me apoiando, sempre me incentivando a dar o meu melhor.

• **O que representa para você fazer parte do time da iDCargo?**

Para mim é uma grande satisfação fazer parte de uma empresa com os mesmos valores que eu, que se preocupa em realmente resolver as necessidades dos clientes mas, principalmente, se preocupa com o bem-estar de seus colaboradores.

• **O que você mais gosta na empresa?**

Gosto de muitas coisas, principalmente, do ambiente de trabalho que é descontraído e, ao mesmo tempo, muito profissional. A iDCargo tem como característica muito forte a valorização do lado humano, sempre inovando com atividades no dia-a-dia para tornar cada vez mais leve e prazerosa nossa jornada de trabalho. É uma empresa que proporciona crescimento pessoal e nos dá grandes oportunidades de aprendizado.

• **Quais os seus desejos para o futuro?**

Desejo continuar realizando um bom trabalho na empresa, trazendo muitos clientes novos (risos) e prestando um excelente atendimento aos atuais clientes. Todos temos um papel fundamental no crescimento da iDCargo, então desejo que juntos (eu e toda a equipe) possamos crescer ainda mais.

• **Que mensagem você gostaria de deixar para os leitores?**

Primeiramente gostaria de agradecer a todos os clientes e parceiros pela confiança a nós depositada. Saibam que o que a iDCargo lhes mostra é o que ela realmente é: uma empresa estruturada, comprometida e inovadora, que estará sempre ao seu lado, para que unidos possamos enfrentar os desafios diários da logística. Contem sempre conosco!

**Prezado cliente! Queremos a sua participação!**

O *Just in Time* é um canal de comunicação feito para você. Por isso, sugira temas e assuntos que você gostaria de ler aqui, mande-nos dúvidas, críticas ou elogios. Sua participação é muito importante para nós. Envie-nos um e-mail para [marketing@idcargo.com.br](mailto:marketing@idcargo.com.br) e ajude-nos a construir este espaço. Contamos com você!

EXPEDIENTE

Edição nº 14 | Outubro-Novembro-Dezembro de 2021  
Publicação trimestral da iDCargo Brasil Ltda., com circulação nacional. Permitida a reprodução de textos e fotos desde que citada a fonte.  
Coordenação Geral: Giovani de Camargo  
Editoração Gráfica: [www.agenciasantissima.com.br](http://www.agenciasantissima.com.br)  
Jornalista Responsável: Josiane Strey Corrêa | MTB 14966

MATRIZ NOVO HAMBURGO | +55 51 3097.3229  
FILIAL RIO GRANDE | +55 53 3234.1008  
FILIAL ITAJAÍ | +55 47 3224.0449  
UNIDADE CAXIAS DO SUL | +55 54 99914.3271  
UNIDADE ARGENTINA | +54 15 5645.1383  
Fale conosco: [marketing@idcargo.com.br](mailto:marketing@idcargo.com.br)  
[ouvidoria@idcargo.com.br](mailto:ouvidoria@idcargo.com.br)  
Siga-nos: [linkedin.com/company/idcargobrasil](https://www.linkedin.com/company/idcargobrasil)  
[www.idcargo.com.br](http://www.idcargo.com.br)