

JUST *in* TIME

Transporte Rodoviário de Cargas. Na Hora Certa. Sem Complicação.

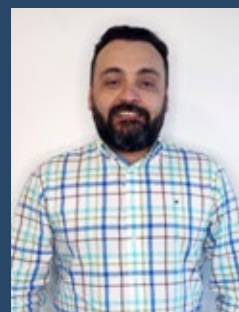
iDCARGO

SMART LOGISTICS

Informativo da iDCargo Brasil Ltda. | Distribuição Gratuita | Nº 08 | Julho - Agosto | 2020



SÉRIE TRANSPORTE DE CARGAS
PRINCIPAIS TIPOS
DE CONTÊINERES



Você já parou para pensar nas coisas que estão ao seu redor e que fazem parte do seu dia a dia? Certamente, grande parte delas, passou por um caminhão. A roupa que você veste, os eletrodomésticos que você possui e os alimentos que você consome são apenas alguns exemplos.

E o que há por trás de tudo isso? Há centenas de milhares de motoristas que dedicam suas vidas em prol da coletividade, que prestam um verdadeiro serviço à sociedade e que, normalmente, são alvo de desvalorização. Infelizmente, a importância desses profissionais só é percebida quando é 'sentida na pele' ou noticiada pela grande imprensa.

Com certeza, você se lembra bem da greve dos caminhoneiros iniciada em 21 de maio de 2018 e que parou nosso país por dias, estagnando até mesmo setores inimagináveis como saúde e educação, impactando diretamente o setor de alimentos e ocasionando a falta de combustível nos postos. Agora, com a pandemia do coronavírus, enquanto o Brasil estava em quarentena, os motoristas estavam na linha de frente, impulsionando ao máximo a economia e mantendo funcionando, de maneira eficiente, os serviços essenciais.

É por tudo isso (e muito mais) que devemos, como sociedade, valorizar o motorista e a força dessa classe. Não é fácil enfrentar a falta de infraestrutura de nossas estradas, ficar longe da família por longos períodos, enfrentando os perigos das estradas e sendo responsável pelo patrimônio transportado.

No dia 25 de julho, comemoramos o Dia do Motorista. Por isso, não poderíamos deixar de registrar nosso reconhecimento e admiração! A iDCargo valoriza muito esses profissionais que dão vida e movimento para o seu negócio, prezando pela sua segurança, observando todas as legislações, oferecendo treinamentos, possibilitando os descansos necessários e investindo em modernos caminhões que permitam boas condições de trabalho.

Sabemos que para ser motorista não basta apenas gostar de caminhão, saber dirigir ou herdar a aptidão. É necessário amar o que se faz. Então, motorista, nosso muito obrigado pela seriedade e comprometimento com que você impulsiona nosso país e o mundo!

Giovanni de Camargo

Giovanni de Camargo
Diretor

PRINCIPAIS TIPOS DE CONTÊINERES

Chegamos à última edição da Série Transporte de Cargas, o seu guia colecionável. Sim, nós também estamos tristes com essa notícia, mas esperamos ter contribuído com as informações que trouxemos até aqui. Nesta edição, conforme prometido, abordaremos os quatro principais tipos de contêineres que existem, seus tamanhos e funcionalidades.

O contêiner é muito utilizado para o transporte de cargas nos processos de importação e exportação, podendo ser

adaptado em navios, caminhões e trens. É uma espécie de "cofre de carga", que conta com alguns dispositivos de segurança regulamentados por Leis nacionais e internacionais.

O sistema de medidas utilizado é por "pés", o equivalente a doze polegadas por pé. Essa medição é costumeiramente utilizada no Reino Unido e nos Estados Unidos. Atualmente, os contêineres são de 20 e 40 pés, variando basicamente sua aplicação e tipo.

DRY BOX



Ideal para transportar cargas secas como: bolsas, madeira, utensílios, pallets, caixas, materiais de construção, tambores, etc.

DRY	MEDIDAS INTERNAS (mm)			PESO (kg)			VOLUME (m³)
	Tipo/Tamanho	Comp.	Larg.	Alt.	Peso Máx.	Tara	Cap. Máx. Cap. Cúb.
20" std	5.896	2.350	2.385	27.000	2.150	24.850	33,00
40" std	12.035	2.350	2.393	32.500	3.700	28.800	67,00
40" high cube	12.035	2.350	2.697	34.000	3.800	30.200	76,00

OPEN TOP



OPEN TOP	MEDIDAS INTERNAS (mm)			PESO (kg)			VOLUME (m³)
	Tipo/Tamanho	Comp.	Larg.	Peso Máx.	Tara	Cap. Máx. Cap. Cúb.	
20" open top	5.919	2.340	2.286	24.000	2.177	28.230	32,00
40" open top	12.043	2.338	2.103	30.480	4.300	28.700	64,00

Indicado para cargas que precisam ser carregadas pela parte superior do contêiner.

FLAT RACK



FLAT RACK	MEDIDAS INTERNAS (mm)			PESO (kg)		
	Tipo/Tamanho	Comp.	Larg.	Alt.	Peso Máx.	Tara
20" collapsible	5.966	2.418	2.286	30.480	2.970	27.510
40" fixed-corner	5.935	2.398	2.327	24.000	2.560	21.440
40" fixed-corner	12.080	2.438	2.103	30.480	5.480	25.000

Indicado para o transporte de cargas com dimensões e com peso extra, como: equipamentos e máquinas de grande porte.

REEFER



REEFER	MEDIDAS INTERNAS (mm)			PESO (kg)			VOLUME (m³)
	Tipo/Tamanho	Comp.	Larg.	Alt.	Peso Máx.	Tara	Cap. Máx. Cap. Cúb.
20" std	5.430	2.286	2.155	27.000	2.750	24.250	26,80
40" std	11.577	2.294	2.110	32.500	3.900	28.600	56,10

Ideal para transportar cargas que necessitam de temperaturas constantes abaixo de zero ou até mesmo cargas que precisam controlar a temperatura, como: carnes, frutas e laticínios.

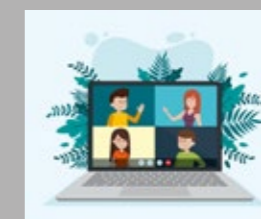


O protagonista Nick Naylor (interpretado por Aaron Eckhart), do filme Obrigado por Fumar, é o principal porta-voz das grandes empresas de cigarros, ganhando a vida defendendo os direitos dos fumantes nos Estados Unidos. Desafiado pelos vigilantes da saúde e pela classe política, ele passa a manipular informações de forma a diminuir os riscos do cigarro em programas de TV. Sua fama atrai a atenção dos principais chefes da indústria do tabaco e também de uma repórter de um jornal de Washington que deseja investigá-lo. Nick repetidamente diz que trabalha apenas para pagar as contas, mas a atenção cada vez maior que seu filho Joey (Cameron Bright) dá ao seu trabalho começa a preocupá-lo. Um filme que usa e abusa de técnicas de linguagem persuasiva, a fim de convencer as pessoas do seu ponto de vista.

Somos bombardeados o tempo todo por imagens de sucesso e perfeição. Isso nos faz acreditar que precisamos nos encaixar nas expectativas – nossas e dos outros – para sermos aceitos e felizes. Ficamos tão ocupados tentando agradar que acabamos perdendo contato com o que é mais verdadeiro, autêntico e sensível em nós. Neste livro, Brené Brown nos encoraja a



questionar a necessidade crônica de perfeição e nos mostra que aceitar nossas vulnerabilidades é o melhor caminho para relações mais próximas e uma vida significativa. Ela apresenta os dez indicadores pelos quais uma pessoa plena se esforça para cultivar e pelos quais luta para se libertar. Entre as "amarras" estão o pensamento dos outros, o perfeccionismo, o medo do desconhecido e o fato de estar sempre no controle. É uma obra que nos desperta para algumas verdades e faz com que nos abramos para um sólido processo de transformação interior.



Selecionamos 5 ferramentas de videoconferência que podem lhe ajudar a ficar mais próximo de quem você ama, durante essa pandemia de coronavírus. São elas: Zoom Cloud Meetings; Google Meet; Jitsi Meet; Skype e

GoToMeeting. Todas as plataformas estão disponíveis nas versões desktop e mobile. Que tal fazer uma vídeo chamada para aquela pessoa especial?



Nérison Brutti, analista financeiro

Nesta edição do *Just in Time*, queremos que você conheça nosso analista financeiro, Nérison Brutti. Ele tem 27 anos e, como ele mesmo se define, é muito alegre e extrovertido em determinados momentos. Adora estar com a família e com os amigos conversando sobre assuntos aleatórios e trocando muitas risadas. Atualmente, é acadêmico de Processos Gerenciais pelo Grupo Uniftec Centro Universitário e Faculdades. Confira abaixo a entrevista que realizamos com ele:

• **Há quanto tempo você trabalha na empresa?**

Iniciei em outubro de 2016 como estagiário e, após um ano, fui efetivado como assistente. Hoje ocupo o cargo de analista financeiro.

Sou responsável pelo controle de contas a pagar e receber, pelo faturamento da empresa e por outras atividades administrativas que envolvem números e valores.

• **O que representa para você fazer parte do time da iDCargo?**

Simplesmente muito, pois entrei na empresa para aprender e ter uma oportunidade profissional. Mas recebi muito mais do que isso. Hoje percebo o quanto tudo foi importante para um autoconhecimento pessoal e profissional. Sou muito grato à iDCargo pela oportunidade e confiança depositadas em mim.

• **O que você mais gosta na empresa?**

O dia do pagamento... (Brincadeira!) Não consigo descrever apenas uma, mas várias atitudes que me deixam cada vez mais motivado para continuar prestando serviços e realizando meus objetivos. A começar pelo ambiente de trabalho que é favorável e aconchegante, onde todos os colegas se respeitam e sabem o quanto somos importantes. A iDCargo é uma empresa de boa índole, que zela sempre pelo bom funcionamento junto a seus clientes e colaboradores. Isso sem contar a extrema dedicação do time em ajudar uns aos outros. Se você tem uma dúvida, pode ter certeza que sempre vai ter alguém disposto a ajudar, seja um problema operacional, comercial ou financeiro. Outra coisa muito importante é a oportunidade de crescimento que a empresa nos dá, isso é muito gratificante.

• **Quais os seus desejos para o futuro?**

Seguir atuando na empresa e, com isso, ser uma pessoa melhor, sempre em busca de meus objetivos pessoais e profissionais. Desejo à iDCargo tudo que há de melhor, que possa seguir inovando, aprendendo e se atualizando. Juntos continuaremos esta caminhada em busca de novas conquistas, novos desafios e da satisfação dos envolvidos.

• **Que mensagem você gostaria de deixar para os leitores?**

Primeiramente, desejo agradecer a oportunidade de estar aqui. Aos nossos clientes, parceiros ou fornecedores, quero dizer que podem ter a certeza de que estaremos em busca de satisfazê-los e sempre dispostos para lhes atender com muito carinho e dedicação. Agradeço a atenção. Recebam todos o meu abraço!

Prezado cliente! Queremos a sua participação!

O *Just in Time* é um canal de comunicação feito para você. Por isso, sugira temas e assuntos que você gostaria de ler aqui, mande-nos dúvidas, críticas ou elogios. Sua participação é muito importante para nós. Envie-nos um e-mail para marketing@idcargo.com.br e ajude-nos a construir este espaço. Contamos com você!

EXPEDIENTE

Edição nº 08 | Julho-Agosto de 2020
Publicação bimestral da iDCargo Brasil Ltda., com circulação nacional. Permitida a reprodução de textos e fotos desde que citada a fonte.
Coordenação Geral: Giovani de Camargo
Editoração Gráfica: www.agenciasantissima.com.br
Jornalista Responsável: Josiane Strey Corrêa | MTB 14966

MATRIZ NOVO HAMBURGO | +55 51 3097.3229
FILIAL RIO GRANDE | +55 53 3234.1008
FILIAL ITAJAÍ | +55 47 3224.0449
UNIDADE CAXIAS DO SUL | +55 54 3066.6301
UNIDADE ARGENTINA | 00 xxx 54 9 11 4241.7367

Fale conosco: marketing@idcargo.com.br
Siga-nos: [linkedin.com/company/idcargobrasil](https://www.linkedin.com/company/idcargobrasil)
www.idcargo.com.br